

## กองทุนเปิดกรุงศรีชีวิตดีดี-สะสมมูลค่า

หน่วยลงทุนชนิดสะสมมูลค่า  
KFHAPPY-A

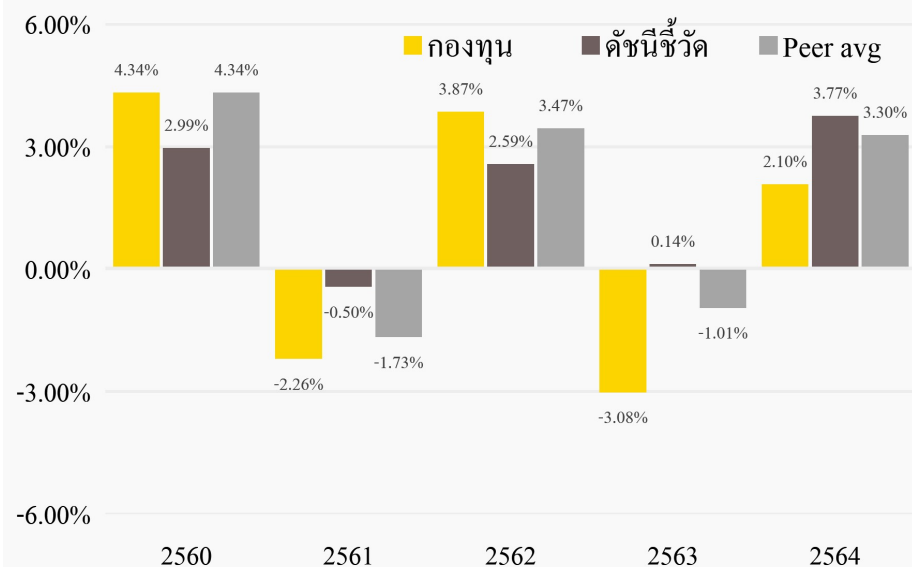
### ประเภทกองทุนรวม / กลุ่มกองทุนรวม

- กองทุนรวมผสม/ กองทุนรวมที่มีนโยบายเปิดให้มีการลงทุนในกองทุนรวมอื่นภายใต้บลจ.เดียวกัน
- กองทุนรวมที่ลงทุนแบบมีความเสี่ยงทั้งในและต่างประเทศ
- กลุ่มกองทุนรวม : Conservative Allocation

### นโยบายและกลยุทธ์การลงทุน

- ลงทุนในตราสารหนี้ เงินฝากหรือตราสารเทียบเท่าเงินฝาก ทั้งในประเทศและ/หรือต่างประเทศ
- ลงทุนในหุ้นจดทะเบียนในตลาดหลักทรัพย์ รวมถึงหุ้นที่อยู่ในระหว่าง IPO และอาจมีการลงทุนในหน่วย Property หรือหน่วย Infra
- กองทุนอาจลงทุนในหน่วยลงทุนของกองทุนรวมภายใต้การจัดการของบริษัทจัดการในสัดส่วนไม่เกินร้อยละ 100 ของมูลค่าทรัพย์สินสุทธิของกองทุน โดยให้เป็นไปตามหลักเกณฑ์และเงื่อนไขที่สำนักงานคณะกรรมการ ก.ล.ต. กำหนด
- ส่วนที่เหลืออาจจะลงทุนในหลักทรัพย์หรือทรัพย์สินอื่น หรือการหาผลตอบแทนโดยวิธีอื่นทั้งในประเทศและ/หรือต่างประเทศ ตามที่คณะกรรมการ ก.ล.ต. กำหนด
- มุ่งหวังให้ได้รับผลประโยชน์ที่เหนือกว่าดัชนีชี้วัด (Active management)
- กองทุนจะลงทุนในสัญญาซื้อขายล่วงหน้าเพื่อป้องกันความเสี่ยงจากอัตราแลกเปลี่ยนไม่น้อยกว่าร้อยละ 90 ของมูลค่าเงินลงทุนในต่างประเทศ และอาจเข้าทำสัญญาซื้อขายล่วงหน้าเพื่อเพิ่มประสิทธิภาพการบริหารการลงทุน (Efficient Portfolio Management)

### ผลการดำเนินงานและดัชนีชี้วัดย้อนหลัง 5 ปีปฏิทิน (% ต่อปี)



### ระดับความเสี่ยง



เสี่ยงปานกลางค่อนข้างสูง

ลงทุนในตราสารทุน ตราสารหนี้และ/หรือทรัพย์สินทางเลือก โดยมีสัดส่วนการลงทุนในตราสารทุนน้อยกว่า 80% ของ NAV

### ข้อมูลกองทุนรวม

|                        |                     |
|------------------------|---------------------|
| วันจดทะเบียนกองทุน     | 31 กรกฎาคม 2560     |
| วันเริ่มต้น class      | 27 กรกฎาคม 2560     |
| นโยบายการจ่ายเงินปันผล | ไม่จ่าย             |
| อายุกองทุน             | ไม่กำหนดอายุโครงการ |

### ผู้จัดการกองทุนรวม

นาย ชลิต โชคทิพย์พัฒนา (1 ตุลาคม 2564)  
น.ส. พรทิพา หนึ่งน้ำใจ (1 ตุลาคม 2564)

### ดัชนีชี้วัด

1. ดัชนีพันธบัตรที่มีอายุคงที่ (ZRR) อายุประมาณ 2 ปี สัดส่วน (%): 40.00 และ
  2. อัตราดอกเบี้ยเงินฝากประจำ 1 ปี เงินน้อยกว่า 5 ล้านบาท เฉลี่ยของ 3 ธนาคารพาณิชย์ขนาดใหญ่ ได้แก่ ธนาคารกรุงเทพ ธนาคารกสิกรไทย และธนาคารไทยพาณิชย์ หลังหักภาษี สัดส่วน (%): 40.00 และ
  3. ดัชนีผลตอบแทนรวมตลาดหลักทรัพย์แห่งประเทศไทย (SET TRI) สัดส่วน (%): 20.00
- \*เริ่มใช้ดัชนีชี้วัดผลการดำเนินงานใหม่หลังหักภาษี (Net TRN Index) มีผลตั้งแต่วันที่ 31 ตุลาคม 2562

### คำเตือน

- การลงทุนในกองทุนรวมไม่ใช่การฝากเงิน
- ผลการดำเนินงานในอดีตของกองทุนรวมมิได้เป็นที่ยืนยันถึงผลการดำเนินงานในอนาคต

การเข้าร่วมต่อต้านทุจริต: ได้รับการรับรองจาก CAC

จัดอันดับกองทุน Morningstar ★★ (ข้อมูล ณ 31 พ.ค. 2565)

หนังสือชี้ชวนฉบับเต็ม



ผู้ลงทุนสามารถศึกษาเครื่องมือ  
บริหารความเสี่ยงด้านสภาพคล่อง  
ได้ในหนังสือชี้ชวนฉบับเต็ม

www.krungsriasset.com

## ผลการดำเนินงานย้อนหลังแบบปีกลม (% ต่อปี)

|                          | YTD   | 3 เดือน | 6 เดือน | 1 ปี           |
|--------------------------|-------|---------|---------|----------------|
| กองทุน                   | -2.19 | -2.04   | -2.19   | -1.78          |
| ดัชนีชี้วัด              | -1.15 | -1.71   | -1.15   | 0.03           |
| ค่าเฉลี่ยในกลุ่มเดียวกัน | -4.08 | -2.94   | -4.08   | -3.23          |
| ความผันผวนกองทุน         | 2.33  | 2.32    | 2.33    | 2.05           |
| ความผันผวนดัชนีชี้วัด    | 2.01  | 2.03    | 2.01    | 1.91           |
|                          | 3 ปี  | 5 ปี    | 10 ปี   | ตั้งแต่จัดตั้ง |
| กองทุน                   | -1.16 | N/A     | N/A     | 0.51           |
| ดัชนีชี้วัด              | 0.65  | N/A     | N/A     | 1.48           |
| ค่าเฉลี่ยในกลุ่มเดียวกัน | -0.33 | 0.61    | 2.23    | N/A            |
| ความผันผวนกองทุน         | 3.27  | N/A     | N/A     | 2.84           |
| ความผันผวนดัชนีชี้วัด    | 3.13  | N/A     | N/A     | 2.65           |

\* ผลตอบแทนที่มีอายุเกินหนึ่งปีจะแสดงเป็นผลตอบแทนต่อปี

## การซื้อขายหน่วยลงทุน

วันทำการซื้อ: ทุกวันทำการของธนาคาร

เวลาทำการ: 08:30 น. - 15:30 น.

การซื้อครั้งแรกขั้นต่ำ: 500 บาท

การซื้อครั้งถัดไปขั้นต่ำ: 500 บาท

## การขายคืนหน่วยลงทุน

วันทำการขายคืน: ทุกวันทำการของธนาคาร

เวลาทำการ: 08:30 น. - 15:30 น.

การขายคืนขั้นต่ำ: 500 บาท หรือ 50 หน่วย

ยอดคงเหลือขั้นต่ำ: 50 หน่วย

ระยะเวลาการรับเงินค่าขายคืน: ภายใน 5 วันทำการ นับถัดจากวันทำการขายคืน โดยทั่วไปจะได้รับเงิน 3 วันทำการนับถัดจากวันทำการขายคืน (T+3)

## ค่าธรรมเนียมที่เรียกเก็บจากกองทุนรวม (% ต่อปี ของ NAV)

| ค่าธรรมเนียม  | สูงสุดไม่เกิน | เก็บจริง |
|---------------|---------------|----------|
| การจัดการ     | 2.6750        | 0.8025   |
| รวมค่าใช้จ่าย | 5.0825        | 0.9917   |

## ข้อมูลเชิงสถิติ

|                            |         |
|----------------------------|---------|
| Maximum Drawdown           | -8.18 % |
| Recovering Period          | 0.00    |
| FX Hedging                 | N/A     |
| อัตราส่วนหมุนเวียนการลงทุน | 72.29 % |
| Sharpe Ratio               | -0.20   |
| Alpha                      | -1.81 % |
| Beta                       | 0.96    |
| Tracking Error             | N/A     |

## สัดส่วนประเภททรัพย์สินที่ลงทุน

| Breakdown  | % NAV |
|--|-------|
| ตราสารหนี้ที่ออกโดยบริษัทหรือภาคเอกชน            | 45.49 |
| ตราสารภาครัฐหรือองค์กรระหว่างประเทศ              | 20.77 |
| ตราสารทุนและหน่วยลงทุน                           | 10.76 |
| เงินฝาก หรือตราสารหนี้ที่สถาบันการเงินเป็นผู้ออก | 9.68  |
| ทรัพย์สินอื่น                                    | 8.68  |

## การจัดสรรการลงทุนในกลุ่มอุตสาหกรรม

| Sector   | % NAV |
|--|-------|
| หมวดพัฒนาอสังหาริมทรัพย์   | 14.23 |
| กองทุนรวมอสังหาริมทรัพย์และกองทรัสต์เพื่อการลงทุนในอสังหาริมทรัพย์ | 13.12 |
| หมวดพลังงานและสาธารณูปโภค  | 11.89 |
| หมวดธนาคาร   | 11.08 |
| หมวดเงินทุนและหลักทรัพย์   | 10.25 |

## การจัดสรรการลงทุนในผู้ออกตราสาร 5 อันดับแรก

| Issuer  | % NAV |
|---|-------|
| กระทรวงการคลัง                                | 20.77 |
| บมจ.ช.ยูโอบี                                  | 8.25  |
| ทรัสต์เพื่ออุตสาหกรรม เฟรเซอร์ส พร็อพเพอร์ตี้ | 7.65  |
| ธนาคารแห่งประเทศไทย                           | 6.49  |
| บมจ.พีทีจี เอ็นเนอยี                          | 6.25  |

## การจัดสรรการลงทุนตามอันดับความน่าเชื่อถือ (%)

| ค่าธรรมเนียมที่เรียกเก็บจากผู้ถือหน่วย (% ของมูลค่าซื้อขาย)                 |                       |                       | ในประเทศ | National | International |
|---|-----------------------|-----------------------|----------|----------|---------------|
| ค่าธรรมเนียม  | สูงสุดไม่เกิน         | เก็บจริง              | AAA      | 35.50    |               |
| การขาย  | ไม่เกิน 1.50          | 0.50                  | AA       | 5.25     |               |
| การรับซื้อคืน   | ไม่เกิน 1.50          | ไม่เรียกเก็บ          | A        | 35.42    |               |
| การสับเปลี่ยนหน่วยลงทุนเข้า   | ไม่เกิน 1.50          | 0.50                  | BBB      | 6.25     |               |
| การสับเปลี่ยนหน่วยลงทุนออก  | ไม่เกิน 1.50          | ไม่เรียกเก็บ          |          |          |               |
| การโอนหน่วย   | 10 บาทต่อ 1,000 หน่วย | 10 บาทต่อ 1,000 หน่วย |          |          |               |
| ค่าปรับกรณีขายคืนและสับเปลี่ยนออกก่อนระยะเวลาที่กำหนด                       | ไม่มี                 | ไม่มี                 |          |          |               |
| ค่าใช้จ่ายในการซื้อขายหลักทรัพย์เมื่อมีการสั่งซื้อ ขาย สับเปลี่ยนหน่วยลงทุน | ไม่มี                 | ไม่มี                 |          |          |               |

#### หมายเหตุ

- ค่าธรรมเนียมดังกล่าวเป็นอัตราที่รวมภาษีมูลค่าเพิ่ม ภาษีธุรกิจเฉพาะหรือภาษีอื่นใดแล้ว
- หากกองทุนลงทุนในหน่วยลงทุนของกองทุนรวมภายใต้การจัดการเดียวกัน บริษัทจัดการจะไม่เรียกเก็บค่าธรรมเนียมการจัดการ ค่าธรรมเนียมการขายและ/หรือรับซื้อคืนหน่วยลงทุนซ้ำซ้อน

#### ตราสารหนี้ - ทรัพย์สินที่ลงทุน 5 อันดับแรก

| Holding  | % NAV |
|--|-------|
| หุ้นกู้ของทรัสต์เพื่อการลงทุนในอสังหาริมทรัพย์และสิทธิการเช่าอสังหาริมทรัพย์ไทยคอน ครึ่งที่ 1/2561 ชุดที่ 3 ครบกำหนดไถ่ถอนปี พ.ศ. 2568                                   | 7.65  |
| พันธบัตรรัฐบาลเพื่อการปรับโครงสร้างหนี้เงินกู้ (พรก. ให้อำนาจกระทรวงการคลังกู้เงินฯ พ.ศ. 2552) ในปีงบประมาณ พ.ศ. 2554 ครั้งที่ 1   | 7.33  |
| หุ้นกู้ของบริษัท พีทีจี เอ็นเนอจี จำกัด (มหาชน) ครั้งที่ 2/2560 ครบกำหนดไถ่ถอนปี พ.ศ. 2565   | 6.25  |
| หุ้นกู้ของบริษัท แผ่นดินทอง พร็อพเพอร์ตี้ ดีเวลลอปเม้นท์ จำกัด (มหาชน) ครั้งที่ 1/2561 ครบกำหนดไถ่ถอนปี พ.ศ. 2566  | 5.58  |
| หุ้นกู้ของบริษัทบริหารสินทรัพย์ กรุงเทพพาณิชย์ จำกัด (มหาชน) ครั้งที่ 2/2560 ชุดที่ 3 ครบกำหนดไถ่ถอนปี พ.ศ. 2566 ซึ่งผู้ออกหุ้นกู้มีสิทธิไถ่ถอนหุ้นกู้ก่อนครบกำหนดไถ่ถอน | 5.57  |

#### ตราสารทุน - ทรัพย์สินที่ลงทุน 5 อันดับแรก

| Holding            | % NAV |
|--------------------|-------|
| บมจ.ท่าอากาศยานไทย | 1.13  |
| บมจ.เซ็นทรัลพัฒนา  | 0.86  |
| บมจ. ซีพี ออลล์    | 0.78  |
| บมจ.ปตท            | 0.74  |
| บมจ.เอสซีบี เอกซ์  | 0.66  |

- ผู้ลงทุนสามารถซื้อกรรมธรรม์ประกันชีวิตควบหน่วยลงทุน (Unit-Linked) ของกองทุนนี้ได้โดยติดต่อกับบริษัทประกันชีวิตที่บริษัทจัดการกำหนด ทั้งนี้การซื้อกรรมธรรม์ประกันชีวิตควบหน่วยลงทุนอาจมีข้อกำหนดและวิธีปฏิบัติที่แตกต่างไปจากผู้ถือหน่วยลงทุนปกติที่ซื้อขายหน่วยลงทุนของกองทุนนี้เพียงอย่างเดียว ผู้ลงทุนจึงควรศึกษารายละเอียดในเอกสารประกอบการขายกรรมธรรม์ประกันชีวิตควบหน่วยลงทุนให้เข้าใจก่อนการตัดสินใจลงทุน

## คำอธิบาย

**Maximum Drawdown** เปรอ์เซ็นต์ผลขาดทุนสูงสุดของกองทุนรวมในระยะเวลา 5 ปีย้อนหลัง (หรือตั้งแต่จัดตั้งกองทุนกรณีที่ยังไม่ครบ 5 ปี) โดยวัดจากระดับ NAV ต่อหน่วยที่จุดสูงสุดไปจนถึงจุดต่ำสุดในช่วงที่ NAV ต่อหน่วยปรับตัวลดลง ค่า Maximum Drawdown เป็นข้อมูลที่ช่วยให้ทราบถึงความเสี่ยงที่อาจจะขาดทุนจากการลงทุนในกองทุนรวม

**Recovering Period** ระยะเวลาการฟื้นตัว เพื่อเป็นข้อมูลให้ผู้ลงทุนทราบถึงระยะเวลาตั้งแต่การขาดทุนสูงสุดจนถึงระยะเวลาที่ฟื้นกลับมาที่เงินทุนเริ่มต้นใช้เวลานานเท่าใด

**FX Hedging** เปรอ์เซ็นต์ของกรลงทุนในสกุลเงินต่างประเทศที่มีการป้องกันความเสี่ยงจากอัตราแลกเปลี่ยน

**อัตราส่วนหมุนเวียนการลงทุน** ความถี่ของการซื้อขายหลักทรัพย์ในพอร์ตการลงทุนในช่วงเวลาใดช่วงเวลานึง โดยคำนวณจากมูลค่าที่ต่ำกว่าระหว่างผลรวมของมูลค่าการซื้อขายหลักทรัพย์กับผลรวมของมูลค่าการขายหลักทรัพย์ของกองทุนรวมในรอบระยะเวลา 1 ปีหารด้วยมูลค่า NAV ของกองทุนรวมเฉลี่ยในรอบระยะเวลาเดียวกัน กองทุนรวมที่มีค่า portfolio turnover สูง บ่งชี้ถึงการซื้อขายหลักทรัพย์บ่อยครั้งของผู้จัดการกองทุนและทำให้มีต้นทุนการซื้อขายหลักทรัพย์ที่สูง จึงต้องพิจารณาเปรียบเทียบกับผลการดำเนินงานของกองทุนรวมเพื่อประเมิน

ความคุ้มค่าของการซื้อขายหลักทรัพย์ดังกล่าว

**Sharpe Ratio** อัตราส่วนระหว่างผลตอบแทนส่วนเพิ่มของกองทุนรวมเปรียบเทียบกับความเสี่ยงจากการลงทุน โดยคำนวณจากผลต่างระหว่างอัตราผลตอบแทนของกองทุนรวมกับอัตราผลตอบแทนที่ปราศจากความเสี่ยง (risk-free rate) เปรียบเทียบกับค่าเบี่ยงเบนมาตรฐาน (standard deviation) ของกองทุนรวม ค่า Sharpe Ratio สะท้อนถึงอัตราผลตอบแทนที่กองทุนรวมควรได้รับเพิ่มขึ้นเพื่อชดเชยกับความเสี่ยงที่กองทุนรวมรับมา โดยกองทุนรวมที่มีค่า Sharpe Ratio สูงกว่าจะเป็นกองทุนที่มีประสิทธิภาพในการบริหารจัดการลงทุนที่ดีกว่า เนื่องจากได้รับผลตอบแทนส่วนเพิ่มที่สูงกว่าภายใต้ระดับความเสี่ยงเดียวกัน

**Alpha** ผลตอบแทนส่วนเกินของกองทุนรวมเมื่อเปรียบเทียบกับดัชนีชี้วัด (benchmark) โดยค่า Alpha ที่สูง หมายถึง กองทุนสามารถสร้างผลตอบแทนได้สูงกว่าดัชนีชี้วัด ซึ่งเป็นผลจากประสิทธิภาพของผู้จัดการกองทุนในการคัดเลือกหรือหาจังหวะเข้าลงทุนในหลักทรัพย์ได้อย่างเหมาะสม

**Beta** ระดับและทิศทางของการเปลี่ยนแปลงของอัตราผลตอบแทนของหลักทรัพย์ในพอร์ตการลงทุน โดยเปรียบเทียบกับอัตราการเปลี่ยนแปลงของตลาด Beta น้อยกว่า 1 แสดงว่าหลักทรัพย์ในพอร์ตการลงทุนมีการเปลี่ยนแปลงของอัตราผลตอบแทนน้อยกว่าการเปลี่ยนแปลงของอัตราผลตอบแทนของกลุ่มหลักทรัพย์ของตลาด Beta มากกว่า 1 แสดงว่า หลักทรัพย์ในพอร์ตการลงทุนมีการเปลี่ยนแปลงของอัตราผลตอบแทนมากกว่าการเปลี่ยนแปลงของอัตราผลตอบแทนของกลุ่มหลักทรัพย์ของตลาด

**Tracking Error** อัตราผลตอบแทนของกองทุนมีประสิทธิภาพในการเลียนแบบดัชนีชี้วัด โดยหาก tracking error ต่ำ หมายถึงกองทุนรวมมีประสิทธิภาพในการสร้างผลตอบแทนให้ใกล้เคียงกับดัชนีชี้วัด กองทุนรวมที่มีค่า tracking error สูง จะมีอัตราผลตอบแทนโดยเฉลี่ยห่างจากดัชนีชี้วัดมากขึ้น

**Yield to Maturity** อัตราผลตอบแทนจากการลงทุนในตราสารหนี้โดยถือจนครบกำหนดอายุ ซึ่งคำนวณจากดอกเบี้ยที่จะได้รับในอนาคตตลอดอายุตราสารและเงินต้นที่จะได้รับคืนนำมาคิดลดเป็นมูลค่าปัจจุบัน โดยใช้ตัวอัตราผลตอบแทนของกองทุนรวมตราสารหนี้ คำนวณจากค่าเฉลี่ยถ่วงน้ำหนักของ Yield to Maturity ของตราสารหนี้แต่ละตัวที่กองทุนมีการลงทุน และเนื่องจาก Yield to Maturity มีหน่วยมาตรฐานเป็นเปอร์เซ็นต์ต่อปี จึงสามารถนำไปใช้เปรียบเทียบอัตราผลตอบแทนระหว่างกองทุนรวมตราสารหนี้ที่มีนโยบายถือครองตราสารหนี้จนครบกำหนดอายุและมีลักษณะการลงทุนที่ใกล้เคียงกันได้

บริษัทหลักทรัพย์จัดการกองทุน กรุงศรี จำกัด

ที่อยู่ 898 อาคารเพลินจิตทาวเวอร์ ชั้น 1-2 โชนเอ ชั้น 12 ชั้น 18 โชนบี

ถนนเพลินจิต แขวงลุมพินีเขตปทุมวัน กรุงเทพฯ 10330

โทรศัพท์ 0-2657-5757 โทรสาร 0-2657-5777

เว็บไซต์: www.krungsriasset.com