

# AIA ๓NE BILLION

เอไอเอ มุ่งสนับสนุนให้ผู้คนที่กว่าพันล้าน  
มีสุขภาพและชีวิตที่ดีขึ้น



HEALTHIER, LONGER,  
BETTER LIVES

## AIA CI SuperCare 10 / 20 / 99

เอไอเอ ซีไอ ซูเปอร์แคร์ (ไม่มีเงินปันผล)

### คุ้มครองโรคร้ายแรงนานตลอดชีพ



# AIA CI SuperCare 10 / 99

คุ้มครองโรคร้ายแรงนานตลอดชีพ

- ✔ แบบประกันภัยหลัก ที่คุ้มครองชีวิตและโรคร้ายแรงนานตลอดชีพ (ถึงอายุ 99 ปี)
- ✔ ครอบคลุมโรคร้ายแรงระดับต้นถึงระดับปานกลาง รวม 18 โรค/การรักษา
- ✔ ครอบคลุมโรคร้ายแรงระดับรุนแรง 44 โรค/การรักษา
- ✔ เบี้ยประกันภัยคงที่ตลอดสัญญา
- ✔ สามารถเลือกระยะเวลาชำระเบี้ยประกันภัยได้ว่าจะเป็น 10 ปี หรือ 20 ปี
- ✔ เบี้ยประกันภัยใช้ลดหย่อนภาษีเงินได้ตามที่กฎหมายกำหนด\*
- ✔ มีมูลค่าเวนคืนกรมธรรม์

\* เบี้ยประกันภัยชีวิต เฉพาะส่วนที่เข้าเงื่อนไขตามประกาศอธิบดีกรมสรรพากรเกี่ยวกับภาษีเงินได้ (ฉบับที่ 172) สามารถหักลดหย่อนภาษีเงินได้บุคคลธรรมดาสูงสุดไม่เกิน 100,000 บาท โดยเบี้ยประกันภัยสุขภาพ (ถ้ามี) เฉพาะส่วนที่เข้าเงื่อนไข สามารถหักลดหย่อนภาษีเงินได้บุคคลธรรมดาตามหลักเกณฑ์ที่กรมสรรพากรกำหนด

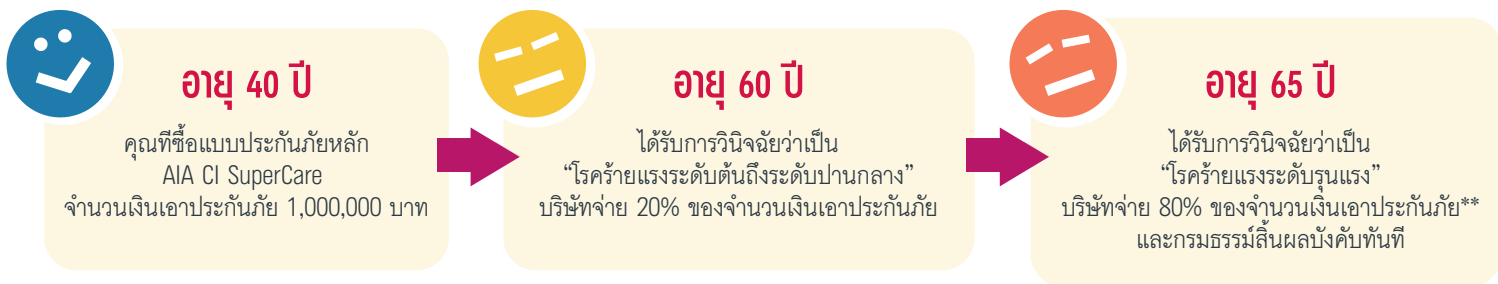
## ผลประโยชน์โดยย่อ

ความคุ้มครองโรคร้ายแรง - ระดับต้นถึงระดับปานกลาง	20% ของจำนวนเงินเอาประกันภัย จำกัดโรคร้ายแรงโรคเดียวเท่านั้น (จ่ายเพียงครั้งเดียว) และกรมธรรม์ยังมีผลบังคับหากยังมีการชำระเบี้ยประกันภัย
- ระดับรุนแรง หรือ กรณีเสียชีวิต หรือ กรณีครบกำหนดสัญญา	100% ของจำนวนเงินเอาประกันภัย หัก ผลประโยชน์ความคุ้มครองโรคร้ายแรงระดับต้นถึงระดับปานกลาง ที่จ่ายไปแล้ว (ถ้ามี) และกรมธรรม์จะสิ้นผลบังคับทันที

ทั้งนี้บริษัทจะจ่ายผลประโยชน์รวมกันไม่เกิน 100% ของจำนวนเงินเอาประกันภัย

กรณีตัวอย่าง : เสاهหลักครอบครัว

คุณที่ อายุ 40 ปี แต่งงานมีลูก 1 คน ทำงานประจำบริษัทเอกชนและเป็นเสاهหลักของครอบครัว รับผิดชอบดูแลค่าใช้จ่ายของครอบครัวทั้งหมดจนทำให้ลืมวางแผนเรื่องค่าใช้จ่ายสำหรับตนเอง หากในอนาคตตนเองเกิดเจ็บป่วยแล้วจะส่งผลกระทบต่อค่าใช้จ่ายที่รับผิดชอบ ทำให้ครอบครัวต้องเดือดร้อน **คุณที่จึงตัดสินใจซื้อแบบประกันภัยหลัก AIA CI SuperCare จำนวนเงินเอาประกันภัย 1,000,000 บาท เลือกระยะเวลาชำระเบี้ยประกันภัยรวม 20 ปี ปีละ 44,180 บาท** ที่ให้ความคุ้มครองชีวิตและความคุ้มครองโรคร้ายแรงนานตลอดชีพ เพื่อสร้างความอุ่นใจได้ว่าหากเจ็บป่วยด้วยโรคร้ายแรงหรือเสียชีวิต ก็ยังมีแบบประกันภัยหลักนี้ที่ช่วยรองรับความเสี่ยงได้

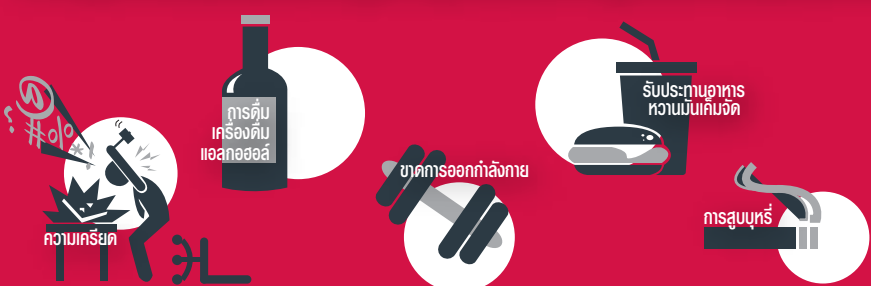


\*\*กรณีได้รับการวินิจฉัยว่าเป็นโรคร้ายแรงระดับรุนแรงหรือกรณีเสียชีวิตหรือมีชีวิตอยู่จนครบกำหนดสัญญา โดยไม่ได้เรียกร้องสินไหมโรคร้ายแรงระดับต้นถึงระดับปานกลางมาก่อน จะได้รับผลประโยชน์ 100% ของจำนวนเงินเอาประกันภัย

ระยะเวลาที่ไม่คุ้มครอง (Waiting Period) จะไม่คุ้มครองการเจ็บป่วยด้วยโรคร้ายแรง หรือความผิดปกติซึ่งแพทย์ยืนยันและมีหลักฐานชัดเจนว่าเกี่ยวข้องกับโรคร้ายแรงที่เกิดขึ้นภายใน 60 วัน นับแต่วันเริ่มมีผลคุ้มครองตามกรมธรรม์ หรือหากมีการต่ออายุกรมธรรม์ให้นับตั้งแต่วันเริ่มมีผลคุ้มครองตามการต่ออายุครั้งสุดท้าย แล้วแต่วันใดจะเกิดขึ้นภายหลัง

ผู้เอาประกันภัยควรศึกษาและทำความเข้าใจในเอกสารเสนอขายก่อนตัดสินใจทำประกันภัย เมื่อได้รับกรมธรรม์แล้วโปรดศึกษารายละเอียดข้อกำหนดและเงื่อนไขในกรมธรรม์ ข้อกำหนดและเงื่อนไขของความคุ้มครองจะระบุไว้ในกรมธรรม์ประกันภัยที่ออกให้กับผู้ถือกรมธรรม์

จากพฤติกรรมเสี่ยงของคนในยุคปัจจุบันที่เป็นสาเหตุหรือปัจจัยเสี่ยงหลักที่จะทำให้เกิดการเจ็บป่วย และเสียชีวิตจากโรคร้ายแรง เช่น



ถ้าท่านมีพฤติกรรมเสี่ยงเหล่านี้ เราขอแนะนำ

# AIA CI SuperCare 10 / 99

เพราะเราคุ้มครองครอบคลุมโรคร้ายแรงสูงสุด 62 โรค/การรักษา

# โรคร้ายแรงที่ให้ความคุ้มครองใน AIA CI SuperCare <sup>10</sup>/<sub>20</sub> /99

## กลุ่ม โรคร้ายแรง

### กลุ่ม 1 กลุ่มโรคมะเร็ง และเนื้องอก

### กลุ่ม 2 กลุ่มโรคหัวใจ ระบบการ หายใจ และระบบ การไหลเวียน โลหิต

### กลุ่ม 3 กลุ่มโรคหลอด เลือดสมอง ระบบประสาท และกล้ามเนื้อ

โรคร้ายแรงระดับต้นถึงระดับปานกลาง 18 โรค/การรักษา

- โรคมะเร็งระยะไม่ลุกลาม
- การผ่าตัดเนื้องอกต่อมไธสมองออก

- โรคหลอดเลือดหัวใจตีบที่รักษาด้วยการสวนหลอดเลือดหัวใจ
- การผ่าตัดลอกเยื่อหุ้มหัวใจ
- การรักษาโรคลิ้นหัวใจด้วยการสวนหลอดเลือด
- การรักษาโรคหลอดเลือดแดงใหญ่เออร์ต้าโดยวิธีใส่สายสวนทางหลอดเลือด หรือภาวะการโป่งพองของหลอดเลือดแดงใหญ่เออร์ต้าที่ระดับอกหรือระดับท้อง
- การใส่เครื่องกรองลิ่มเลือดในหลอดเลือดดำใหญ่

- โรคหลอดเลือดสมองที่ต้องได้รับการผ่าตัดลอกหลอดเลือดแดงคาโรติด
- โรคหลอดเลือดสมองที่ได้รับการรักษาโดยวิธีใส่สายสวนเส้นเลือดแดงบริเวณคอ
- โรคหลอดเลือดสมองโป่งพองที่รักษาโดยใช้ขดลวดผ่านสายสวนทางหลอดเลือด
- การผ่าตัดฝังท่อระบายในโพรงสมอง

โรคร้ายแรงระดับรุนแรง 44 โรค/การรักษา

- โรคมะเร็งระยะลุกลาม
- เนื้องอกในสมองชนิดที่ไม่ใช่มะเร็ง

- กล้ามเนื้อหัวใจตายเฉียบพลันจากการขาดเลือด
- การผ่าตัดเส้นเลือดเลี้ยงกล้ามเนื้อหัวใจ
- โรคกล้ามเนื้อหัวใจ
- การผ่าตัดลิ้นหัวใจโดยวิธีการเปิดหัวใจ
- การผ่าตัดเส้นเลือดแดงใหญ่เออร์ต้า
- โรคแรงดันในหลอดเลือดแดงปอดสูงแบบปฐมภูมิ
- โรคหลอดเลือดอุดตันเรื้อรังขั้นรุนแรง / โรคปอดระยะสุดท้าย
- โรคโลหิตจางจากไขกระดูกไม่สร้างเม็ดโลหิต

- โรคหลอดเลือดสมองแตกหรืออุดตัน
- โรคหลอดเลือดสมองโป่งพองที่ต้องรักษาโดยการผ่าตัด
- ภาวะโคม่า
- โรคสมองเสื่อมชนิดอัลไซเมอร์ (คุ้มครองจนถึงก่อนอายุครบ 80 ปีบริบูรณ์)
- โรคเยื่อหุ้มสมองและไขสันหลังอักเสบจากเชื้อแบคทีเรีย
- สมองอักเสบจากเชื้อไวรัส
- โรคพาร์กินสัน (คุ้มครองจนถึงก่อนอายุครบ 80 ปีบริบูรณ์)
- โรคระบบประสาทมัลติเพิลสเคลอโรสิส
- โรคของเซลล์ประสาทควบคุมการเคลื่อนไหว
- ภาวะอะแพลลิก
- อัมพาตของกล้ามเนื้อแขนหรือขา
- โรคโปลิโอ
- โรคกล้ามเนื้อเสื่อม

ผู้ขอประกันภัยควรศึกษาและทำความเข้าใจในเอกสารเสนอขายก่อนตัดสินใจทำประกันภัย เมื่อได้รับกรมธรรม์แล้วโปรดศึกษารายละเอียดข้อกำหนดและเงื่อนไขในกรมธรรม์ ข้อกำหนดและเงื่อนไขของความคุ้มครองจะระบุไว้ในกรมธรรม์ประกันภัยที่ออกให้กับผู้ถือกรมธรรม์

# โรคร้ายแรงที่ให้ความคุ้มครองใน AIA CI SuperCare <sup>10</sup>/<sub>20</sub> /99

## กลุ่ม โรคร้ายแรง

กลุ่ม 4  
กลุ่มโรคอวัยวะ  
และระบบ  
การทำงาน  
ที่สำคัญ  
ของร่างกาย

กลุ่ม 5  
กลุ่มโรคภาวะ  
ติดเชื้อ  
การบาดเจ็บ  
ร้ายแรง  
และภาวะ  
ทุพพลภาพ

กลุ่ม 6  
กลุ่มโรคร้ายแรง  
สำหรับผู้เยาว์  
(คุ้มครอง  
ผู้เอาประกันภัย  
ถึงอายุ 16 ปี)

### โรคร้ายแรงระดับต้นถึงระดับปานกลาง 18 โรค/การรักษา

- การผ่าตัดตัดขอกหนึ่งกลีบ
- การผ่าตัดไตออกหนึ่งข้าง
- การผ่าตัดปอดออกหนึ่งข้าง

- แผลไหม้ชนิดรุนแรงน้อย (การเกิดแผลไหม้ระดับ 2)
- การผ่าตัดเลือดคั่งใต้เยื่อหุ้มสมองอันเนื่องมาจากอุบัติเหตุ
- การสูญเสียแขนหรือขาหนึ่งข้างหรือตาหนึ่งข้าง
- โรคเบาหวานขึ้นจอประสาทตา

### โรคร้ายแรงระดับรุนแรง 44 โรค/การรักษา

- ตับวาย
- ไตวายเรื้อรัง
- โรคกล้ามเนื้ออักเสบเป็นแผลรุนแรง
- การผ่าตัดเปลี่ยนอวัยวะหรือ ปลุกถ่ายไขกระดูก
- โรคไวรัสตับอักเสบนานรุนแรง
- ภาวะตับอ่อนอักเสบที่กลับเป็นซ้ำและเรื้อรัง
- ไตอักเสบลุกลาม จากโรคซิสเต็มมิก ลูปัส อิริเอนาโตซิส (SLE)
- ภาวะข้ออักเสบรูมาตอยด์ชนิดรุนแรง

- แผลไหม้ฉกรรจ์ (การเกิดแผลไหม้ระดับ 3)
- การบาดเจ็บที่ศีรษะอย่างรุนแรง
- การสูญเสียการดำรงชีพอย่างอิสระ (คุ้มครองจนถึงก่อนอายุครบ 80 ปีบริบูรณ์)
- การทุพพลภาพถาวรสิ้นเชิง
  - ไม่สามารถปฏิบัติกิจวัตรประจำวันได้ด้วยตนเองอย่างถาวรตั้งแต่ 3 อย่างขึ้นไป ต่อเนื่องกัน เป็นระยะเวลาอย่างน้อย 180 วัน (คุ้มครองจนถึงก่อนอายุครบ 80 ปีบริบูรณ์) หรือ
  - ไม่สามารถประกอบอาชีพใดๆ เพื่อรับค่าตอบแทนหรือกำไรได้ต่อเนื่องกันเป็นระยะเวลาอย่างน้อย 180 วัน (คุ้มครองตั้งแต่อายุ 17 ปีบริบูรณ์จนถึงก่อนอายุครบ 70 ปีบริบูรณ์) หรือ
  - การสูญเสีย สายตา มือ หรือ เท้า ทั้ง 2 ข้าง หรือสูญเสียมือ 1 ข้าง และเท้า 1 ข้าง หรือ สูญเสียสายตา 1 ข้างและมือ 1 ข้าง หรือสูญเสียสายตา 1 ข้าง และเท้า 1 ข้าง (คุ้มครองจนถึงก่อนอายุครบ 80 ปีบริบูรณ์)
- ตาบอด
- การฉีกขาดของรากประสาทต้นแขน
- การสูญเสียความสามารถในการพูด
- โรคเนื้อเยื่อพังผืดอักเสบติดเชื้อและเป็นเนื้อตาย
- โรคเท้าช้าง

- โรคไขรูมาติกที่ทำให้หัวใจผิดปกติ
- โรคคาวาซากิที่ทำให้เกิดโรคแทรกซ้อนของหัวใจ
- โรคเบาหวานชนิดที่ 1
- โรคน้ำไขสันหลังคั่งในโพรงสมองซึ่งเกิดภายหลังและต้องใส่ท่อระบาย

# เงื่อนไขการรับประกันภัยโดยย่อ

ชื่อทางการตลาด <sup>1</sup>	AIA CI SuperCare 10/99	AIA CI SuperCare 20/99
	เอไอเอ ซีไอ ซูเปอร์แคร์ 10/99	เอไอเอ ซีไอ ซูเปอร์แคร์ 20/99
อายุที่รับประกันภัย	อายุ 15 วัน - 65 ปี	อายุ 15 วัน - 65 ปี
ระยะเวลาคุ้มครอง	ตลอดชีพ (ถึงอายุ 99 ปี)	ตลอดชีพ (ถึงอายุ 99 ปี)
ระยะเวลาชำระเบี้ยประกันภัย	10 ปี	20 ปี
จำนวนเงินเอาประกันภัยขั้นต่ำ	200,000 บาท*	200,000 บาท*

## ส่วนลดเบี้ยประกันภัย

จำนวนเงินเอาประกันภัย	อัตราส่วนลดเบี้ยประกันภัยมาตรฐานรายปีต่อจำนวนเงินเอาประกันภัย 1,000 บาท	
น้อยกว่า 500,000 บาท	ไม่มี	ไม่มี
500,000 - 799,999 บาท	ไม่มี	0.50 บาท
800,000 - 999,999 บาท	ไม่มี	1.00 บาท
1,000,000 - 4,999,999 บาท	2.50 บาท	1.50 บาท
5,000,000 - 15,000,000 บาท	3.50 บาท	2.00 บาท

<sup>1</sup>เอไอเอ ซีไอ ซูเปอร์แคร์ 10/99 และ เอไอเอ ซีไอ ซูเปอร์แคร์ 20/99 เป็นชื่อทางการตลาดของแบบประกัน เอไอเอ ซีไอ ซูเปอร์แคร์ (ไม่มีเงินปันผล) การชำระเบี้ยประกันภัยเป็นหน้าที่ของผู้เอาประกันภัย การที่ตัวแทนประกันชีวิตมาเก็บเบี้ยประกันภัยเป็นการให้บริการเท่านั้น

\*สูงสุด 5,000,000 บาท สำหรับผู้เอาประกันภัยที่ไม่มีรายได้ เช่น เยาวชน นักเรียน นักศึกษา แม่บ้าน พ่อบ้าน ผู้เกษียณอายุ เป็นต้น สำหรับจำนวนเงินเอาประกันภัยตั้งแต่ 5 ถึง 15 ล้านบาทตลอดระยะเวลาของสัญญาประกันภัย บริษัทจะมอบสิทธิไม่เพิ่มเบี้ยประกันภัยเนื่องจากสุขภาพเงื่อนไขเป็นไปตามที่บริษัทกำหนด การเปลี่ยนแปลงจำนวนเงินเอาประกันภัย อาจมีผลต่อสิทธิพิเศษดังกล่าว

### ตัวอย่างเงื่อนไขการไม่คุ้มครอง

- ความผิดปกติซึ่งแพทย์ยืนยันและมีหลักฐานชัดเจนว่าเกี่ยวข้องกับโรคร้ายแรง หรือโรคร้ายแรงที่เกิดขึ้นก่อนวันเริ่มมีผลคุ้มครองตามกรมธรรม์นี้ หรือก่อนวันที่ให้มีการต่ออายุกรมธรรม์แล้วแต่วันใดจะเกิดขึ้นภายหลัง
- การฆ่าตัวตาย หรือการทำร้ายร่างกายตนเอง หรือพยายามกระทำเช่นนั้น
- การติดเชื้อไวรัสภูมิคุ้มกันบกพร่อง (HIV Positive) หรือภาวะของโรคภูมิคุ้มกันบกพร่อง (AIDS) ของผู้เอาประกันภัย ไม่ว่าจะทางตรงหรือทางอ้อมก็ตาม

ผู้เอาประกันภัยมีหน้าที่แถลงข้อเท็จจริงในการขอเอาประกันภัย การปกปิดข้อเท็จจริงหรือแถลงข้อความเท็จใด ๆ อาจเป็นเหตุให้บริษัทผู้รับประกันภัยบอกล้างสัญญาประกันภัยและปฏิเสธไม่จ่ายค่าสินไหมทดแทนตามสัญญาประกันภัย

**ผู้เกษียณ**

### เกี่ยวกับ เอไอเอ ประเทศไทย

เอไอเอ ประเทศไทย ดำเนินธุรกิจประกันชีวิตตั้งแต่วันที่ 1 ตุลาคม 2481 และเป็นหนึ่งในสมาชิกของกลุ่มบริษัทเอไอเอ โดยให้ความคุ้มครองในด้านการประกันชีวิต การวางแผนออมเงินเพื่อวัยเกษียณ การประกันภัยอุบัติเหตุและสุขภาพ การประกันชีวิตควบการลงทุน (ยูนิค ลิงค์) และเป็นผู้ให้บริการโครงการสุขภาพเอไอเอ ไวท์ลิตตี นอกจากนี้ ยังให้บริการแก่ลูกค้าองค์กรในด้านการประกันภัยกลุ่ม ประกันสินเชื่อ และเป็นผู้จัดการกองทุนสำรองเลี้ยงชีพ



เอไอเอ ประเทศไทย  
 181 ถนนสุรวงศ์ เขตบางรัก กรุงเทพฯ 10500  
[aia.co.th](http://aia.co.th)